

# VHm

Comfort



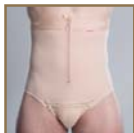
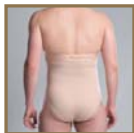
elastico morbido con logo

zip fondato dai gancetti

2 posizioni dei ganci



Colore:



# VHm

Senza zip

elastico morbido con logo

2 posizioni dei ganci

Senza zip

Colore:



# VHm

Variant

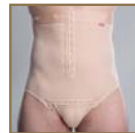
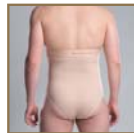
elastico morbido con logo

3 posizioni dei gancetti

2 posizioni dei ganci



Colore:



**Uso:**

Addominoplastica, Liposuzione dell'addome e fianchi

# VHmS

Comfort



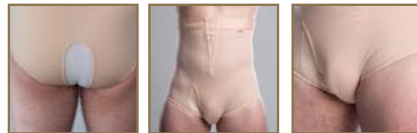
# VHmS

Senza zip



# VHmS

Variant



CLASSIC  
Materiale

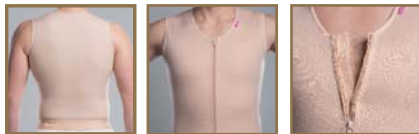
SILVER  
PROTECT

TABELLA  
TAGLIE  
**21**

**Uso:**  
Addominoplastica, Liposuzione dell'addome e fianchi

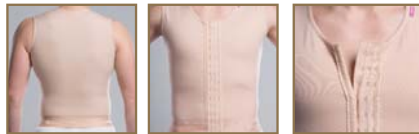
# MTm

Comfort



# MTm

Variant



# MTmL

Comfort



**Uso:**  
Liposuzione e lifting della schiena e torace

# MTmL



Variant



TABELLA  
TAGLIE

22

€  
€  
€

Variant

Colore:



# MGm

Comfort



TABELLA  
TAGLIE

23

€  
€  
€

Comfort

Colore:



# MGm

Variant



TABELLA  
TAGLIE

23

€  
€  
€

Variant

Colore:



CLASSIC  
Materiale

SILVER  
PROTECT

Uso: MTmL - Liposuzione e lifting della schiena, lombo e torace  
MGm - Addominoplastica, liposuzione della schiena, lombo, torace, addome, fianchi e glutei

# FM



doppio sostegno  
velcro



Colore:  
Velcro

# FM special



velcro  
velcro  
velcro



Colore:  
Velcro

**Uso:**  
Interventi facciali, del collo, mento e inserimento dell'impianto nel mento

# FM extra



velcro

velcro

TABELLA  
TAGLIE  
**24**



Colore:  
 **Velcro**

# PU



tessuto modellato in area orecchie

TABELLA  
TAGLIE  
**25**



Colore:



## GUAINE FACCIALI



**Uso:**  
Interventi facciali, del collo, mento e inserimento dell'impianto nel mento



**Uso:**  
Otoplastica

# AP

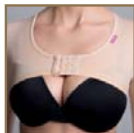
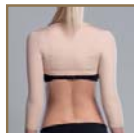
Variant



3 posizioni dei gancetti



Colore:



# AP long sleeve

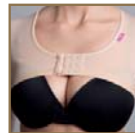
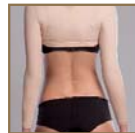
Variant

3 posizioni dei gancetti

manica lunga



Colore:



# AS

Variant

2 posizioni  
dei ganci

striscia  
fissante  
di silicone

Variant

Colore:



# AS

long sleeve

Variant

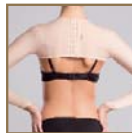
2 posizioni  
dei ganci

striscia  
fissante  
di silicone

manica  
lunga

Variant

Colore:





KP



Altezza di benda:  
23 cm  
31 cm  
39 cm

Velcro

Colore:



KP special



Altezza di benda:  
23 cm  
31 cm

Velcro

Colore:



KP extra



Altezza di benda:  
23 cm  
31 cm  
39 cm

Velcro

Colore:



Uso:  
Addominoplastica

TABELLA  
TAGLIE  
**27**



# PANTALONI DONNA-MATERIALE CLASSIC, MATERIALE UNIQUE

TABELLA  
TAGLIE

**01**

VH | VH BODY | VH SPECIAL  
VH UNIQUE

Taglia	MISURA DELLA CIRCONFERENZA IN CENTIMETRI		
	Sotto seno	Girovita	Fianchi
XS	61-66	58-63	84-88
S	67-72	64-69	89-94
M	73-79	70-76	95-101
L	80-88	77-85	102-110
XL	89-97	86-94	111-119
XXL	98-106	95-103	120-128
XXXL	107-115	104-112	129-137

TABELLA  
TAGLIE

**02**

VF | VF BODY | VF BODY BBO | VF UNIQUE

Taglia	MISURA DELLA CIRCONFERENZA IN CENTIMETRI				
	Sotto seno	Girovita	Fianchi	Cosce	Sopra ginocchio
XS	61-66	58-63	84-88	48-50	32-34
S	67-72	64-69	89-94	51-55	35-39
M	73-79	70-76	95-101	56-60	40-44
L	80-88	77-85	102-110	61-65	45-49
XL	89-97	86-94	111-119	66-70	50-54
XXL	98-106	95-103	120-128	71-75	55-59
XXXL	107-115	104-112	129-137	76-80	60-64

TABELLA  
TAGLIE

**03**

VD | VD BODY | VD SPECIAL | VD UNIQUE | VB | VB BODY

Taglia	MISURA DELLA CIRCONFERENZA IN CENTIMETRI					
	Sotto seno	Girovita	Fianchi	Cosce	Sopra ginocchio	Polpaccio
XS	61-66	58-63	84-88	48-50	32-34	27-29
S	67-72	64-69	89-94	51-55	35-39	30-32
M	73-79	70-76	95-101	56-60	40-44	33-35
L	80-88	77-85	102-110	61-65	45-49	36-38
XL	89-97	86-94	111-119	66-70	50-54	39-41
XXL	98-106	95-103	120-128	71-75	55-59	42-44
XXXL	107-115	104-112	129-137	76-80	60-64	45-47

TABELLA  
TAGLIE

**04**

TF | TF UNIQUE

Taglia	MISURA DELLA CIRCONFERENZA IN CENTIMETRI			
	Girovita	Fianchi	Cosce	Sopra ginocchio
XS	58-63	84-88	48-50	32-34
S	64-69	89-94	51-55	35-39
M	70-76	95-101	56-60	40-44
L	77-85	102-110	61-65	45-49
XL	86-94	111-119	66-70	50-54
XXL	95-103	120-128	71-75	55-59
XXXL	104-112	129-137	76-80	60-64

TABELLA  
TAGLIE

**05**

TD | TD SPECIAL | TD UNIQUE | TB

Taglia	MISURA DELLA CIRCONFERENZA IN CENTIMETRI				
	Girovita	Fianchi	Cosce	Sopra ginocchio	Polpaccio
XS	58-63	84-88	48-50	32-34	27-29
S	64-69	89-94	51-55	35-39	30-32
M	70-76	95-101	56-60	40-44	33-35
L	77-85	102-110	61-65	45-49	36-38
XL	86-94	111-119	66-70	50-54	39-41
XXL	95-103	120-128	71-75	55-59	42-44
XXXL	104-112	129-137	76-80	60-64	45-47

# CORPETTI E BODY DONNA-MATERIALE CLASSIC

TABELLA  
TAGLIE

**06**

MT FORMED

Taglia	MISURA DELLA CIRCONFERENZA IN CENTIMETRI		
	Circonferenza sopra seno	Sotto seno	Girovita
XS	72-79	61-66	58-63
S	80-87	67-72	64-69
M	88-95	73-79	70-76
L	96-103	80-88	77-85
XL	104-111	89-97	86-94
XXL	112-120	98-106	95-103
XXXL	121-129	107-115	104-112

TABELLA  
TAGLIE

**07**

MT SMOOTH | MTF SMOOTH

Taglia	MISURA DELLA CIRCONFERENZA IN CENTIMETRI			
	Circonferenza sopra seno	Sotto seno	Girovita	Braccio
XS	72-79	61-66	58-63	26-27
S	80-87	67-72	64-69	28-29
M	88-95	73-79	70-76	30-31
L	96-103	80-88	77-85	32-34
XL	104-111	89-97	86-94	35-37
XXL	112-120	98-106	95-103	38-40
XXXL	121-129	107-115	104-112	41-43

TABELLA  
TAGLIE

**08**

MH

Taglia	MISURA DELLA CIRCONFERENZA IN CENTIMETRI				
	Circonferenza sopra seno	Sotto seno	Girovita	Fianchi	Braccio
XS	72-79	61-66	58-63	84-88	26-27
S	80-87	67-72	64-69	89-94	28-29
M	88-95	73-79	70-76	95-101	30-31
L	96-103	80-88	77-85	102-110	32-34
XL	104-111	89-97	86-94	111-119	35-37
XXL	112-120	98-106	95-103	120-128	38-40
XXXL	121-129	107-115	104-112	129-137	41-43

TABELLA  
TAGLIE

**09**

MH SPECIAL

Taglia	MISURA DELLA CIRCONFERENZA IN CENTIMETRI			
	Circonferenza sopra seno	Sotto seno	Girovita	Fianchi
XS	72-79	61-66	58-63	84-88
S	80-87	67-72	64-69	89-94
M	88-95	73-79	70-76	95-101
L	96-103	80-88	77-85	102-110
XL	104-111	89-97	86-94	111-119
XXL	112-120	98-106	95-103	120-128
XXXL	121-129	107-115	104-112	129-137

# CORPETTI E BODY DONNA-MATERIALE CLASSIC

TABELLA  
TAGLIE

10

MHF

Taglia	MISURA DELLA CIRCONFERENZA IN CENTIMETRI						
	Circonferenza sopra seno	Sotto seno	Girovita	Fianchi	Cosce	Sopra ginocchio	Braccio
XS	72-79	61-66	58-63	84-88	48-50	32-34	26-27
S	80-87	67-72	64-69	89-94	51-55	35-39	28-29
M	88-95	73-79	70-76	95-101	56-60	40-44	30-31
L	96-103	80-88	77-85	102-110	61-65	45-49	32-34
XL	104-111	89-97	86-94	111-119	66-70	50-54	35-37
XXL	112-120	98-106	95-103	120-128	71-75	55-59	38-40
XXXL	121-129	107-115	104-112	129-137	76-80	60-64	41-43

TABELLA  
TAGLIE

11

MHD | MHB

Taglia	MISURA DELLA CIRCONFERENZA IN CENTIMETRI							
	Circonferenza sopra seno	Sotto seno	Girovita	Fianchi	Cosce	Sopra ginocchio	Polpaccio	Braccio
XS	72-79	61-66	58-63	84-88	48-50	32-34	27-29	26-27
S	80-87	67-72	64-69	89-94	51-55	35-39	30-32	28-29
M	88-95	73-79	70-76	95-101	56-60	40-44	33-35	30-31
L	96-103	80-88	77-85	102-110	61-65	45-49	36-38	32-34
XL	104-111	89-97	86-94	111-119	66-70	50-54	39-41	35-37
XXL	112-120	98-106	95-103	120-128	71-75	55-59	42-44	38-40
XXXL	121-129	107-115	104-112	129-137	76-80	60-64	45-47	41-43

## CORPETTI E BODY DONNA-MATERIALE CLASSIC

TABELLA  
TAGLIE

12

MGF

Taglia	MISURA DELLA CIRCONFERENZA IN CENTIMETRI					
	Circonferenza sopra seno	Sotto seno	Girovita	Fianchi	Cosce	Sopra ginocchio
XS	72-79	61-66	58-63	84-88	48-50	32-34
S	80-87	67-72	64-69	89-94	51-55	35-39
M	88-95	73-79	70-76	95-101	56-60	40-44
L	96-103	80-88	77-85	102-110	61-65	45-49
XL	104-111	89-97	86-94	111-119	66-70	50-54
XXL	112-120	98-106	95-103	120-128	71-75	55-59
XXXL	121-129	107-115	104-112	129-137	76-80	60-64

TABELLA  
TAGLIE

13

MGD | MGB

Taglia	MISURA DELLA CIRCONFERENZA IN CENTIMETRI						
	Circonferenza sopra seno	Sotto seno	Girovita	Fianchi	Cosce	Sopra ginocchio	Polpaccio
XS	72-79	61-66	58-63	84-88	48-50	32-34	27-29
S	80-87	67-72	64-69	89-94	51-55	35-39	30-32
M	88-95	73-79	70-76	95-101	56-60	40-44	33-35
L	96-103	80-88	77-85	102-110	61-65	45-49	36-38
XL	104-111	89-97	86-94	111-119	66-70	50-54	39-41
XXL	112-120	98-106	95-103	120-128	71-75	55-59	42-44
XXXL	121-129	107-115	104-112	129-137	76-80	60-64	45-47

# REGGISENI COMPRESSIVI E FASCE STABILIZZANTI

TABELLA  
TAGLIE

**14**

PI EXTRA | PS EXTRA

Taglia	MISURA DELLA CIRCONFERENZA IN CENTIMETRI	
	Circonferenza sopra seno	Sotto seno
XS	72-79	58-64
S	80-87	65-71
M	88-95	72-78
L	96-103	79-86
XL	104-111	87-94
XXL	112-120	95-102
XXXL	121-126	103-110

TABELLA  
TAGLIE

**15**

PI ACTIVE

Taglia	MISURA DELLA CIRCONFERENZA IN CENTIMETRI	
	Circonferenza sopra seno	Sotto seno
S	80-87	65-71
M	88-95	72-78
L	96-103	79-86
XL	104-111	87-94

TABELLA  
TAGLIE

**16**

PI SPECIAL | PS SPECIAL | PSG SPECIAL

Taglia	MISURA DELLA CIRCONFERENZA IN CENTIMETRI				
	Sotto seno	Circonferenza sopra seno			
		Coppa A	Coppa B	Coppa C	Coppa D
60	58-62	72-74	74-76	76-78	78-80
65	63-67	77-79	79-81	81-83	83-85
70	68-72	82-84	84-86	86-88	88-90
75	73-77	87-89	89-91	91-93	93-95
80	78-82	92-94	94-96	96-98	98-100
85	83-87	97-99	99-101	101-103	103-105
90	88-92	102-104	104-106	106-108	108-110
95	93-97	107-109	109-111	111-113	113-115
100	98-102	112-114	114-116	116-118	118-120

\*PSG SPECIAL è a disposizione in taglie 65A-90D

TABELLA  
TAGLIE

**17**

PI UNIQUE | PI FORMED | PS FORMED | PI STANDARD

Taglia	MISURA DELLA CIRCONFERENZA IN CENTIMETRI						
	Sotto seno	Circonferenza sopra seno					Coppa E
		Coppa AA	Coppa A	Coppa B	Coppa C	Coppa D	
60	58-62	70-72	72-74	74-76	76-78	78-80	80-82
65	63-67	75-77	77-79	79-81	81-83	83-85	85-87
70	68-72	80-82	82-84	84-86	86-88	88-90	90-92
75	73-77	85-87	87-89	89-91	91-93	93-95	95-97
80	78-82	90-92	92-94	94-96	96-98	98-100	100-102
85	83-87	95-97	97-99	99-101	101-103	103-105	105-107
90	88-92	100-102	102-104	104-106	106-108	108-110	110-112
95	93-97	105-107	107-109	109-111	111-113	113-115	115-117
100	98-102	110-112	112-114	114-116	116-118	118-120	120-122

# REGGISENI COMPRESSIVI E FASCE STABILIZZANTI

TABELLA  
TAGLIE  
**18**

SI | SI SPECIAL

Taglia	MISURA DELLA CIRCONFERENZA IN CENTIMETRI
	Circonferenza sopra seno
<b>XS</b>	72-79
<b>S</b>	80-87
<b>M</b>	88-95
<b>L</b>	96-103
<b>XL</b>	104-111
<b>XXL</b>	112-120
<b>XXXL</b>	121-129

TABELLA  
TAGLIE  
**19**

SI FORMED

Taglia	MISURA DELLA CIRCONFERENZA IN CENTIMETRI	
	Circonferenza sopra seno	Sotto seno
<b>60</b>	72-80	58-62
<b>65</b>	77-85	63-67
<b>70</b>	82-90	68-72
<b>75</b>	87-95	73-77
<b>80</b>	92-100	78-82
<b>85</b>	97-105	83-87
<b>90</b>	102-110	88-92
<b>95</b>	107-115	93-97
<b>100</b>	112-120	98-102

TABELLA  
TAGLIE  
**20**

SG

Taglia	MISURA DELLA CIRCONFERENZA IN CENTIMETRI
	Circonferenza sopra seno
<b>XS</b>	-> -86
<b>S</b>	86-92
<b>M</b>	92-98
<b>L</b>	98-108
<b>XL</b>	108-114

**PREGHIAMO DI CONSULTARE LA TAGLIA DI QUESTI PRODOTTI  
CON IL VOSTRO CHIRURGO PLASTICO:**

PS SPECIAL



PSG SPECIAL



PS EXTRA



PS FORMED



SI



SI SPECIAL



SI FORMED



SG



## GUAINE UOMO-MATERIALE CLASSIC

TABELLA  
TAGLIE  
**21**

VHMM | VHM | VHMS

Taglia	MISURA DELLA CIRCONFERENZA IN CENTIMETRI		
	Sotto seno	Girovita	Fianchi
<b>XS</b>	87-91	75-79	82-85
<b>S</b>	92-96	80-86	86-90
<b>M</b>	97-102	87-93	91-97
<b>L</b>	103-109	94-101	98-104
<b>XL</b>	110-117	102-110	105-112
<b>XXL</b>	118-125	111-119	113-120
<b>XXXL</b>	126-133	120-128	121-128

TABELLA  
TAGLIE  
**22**

MTM | MTL

Taglia	MISURA DELLA CIRCONFERENZA IN CENTIMETRI	
	Circonferenza sopra seno	Girovita
<b>XS</b>	87-91	75-79
<b>S</b>	92-96	80-86
<b>M</b>	97-102	87-93
<b>L</b>	103-109	94-101
<b>XL</b>	110-117	102-110
<b>XXL</b>	118-125	111-119
<b>XXXL</b>	126-133	120-128

TABELLA  
TAGLIE  
**23**

MGM

Taglia	MISURA DELLA CIRCONFERENZA IN CENTIMETRI			
	Circonferenza sopra seno	Girovita	Fianchi	Cosce
<b>XS</b>	87-91	75-79	82-85	47-50
<b>S</b>	92-96	80-86	86-90	51-55
<b>M</b>	97-102	87-93	91-97	56-60
<b>L</b>	103-109	94-101	98-104	61-65
<b>XL</b>	110-117	102-110	105-112	66-70
<b>XXL</b>	118-125	111-119	113-120	71-75
<b>XXXL</b>	126-133	120-128	121-128	76-80

## GUAINE FACCIALI

TABELLA  
TAGLIE  
**24**

FM | FM SPECIAL | FM EXTRA

Taglia	MISURA DELLA CIRCONFERENZA IN CENTIMETRI
	Circonferenza della testa(mento-corona)
<b>XS</b>	50-53
<b>S</b>	54-58
<b>M</b>	59-63
<b>L</b>	64-68
<b>XL</b>	69-73
<b>XXL</b>	74-78
<b>XXXL</b>	79-83

TABELLA  
TAGLIE  
**25**

PU

Taglia	MISURA DELLA CIRCONFERENZA IN CENTIMETRI
	circonferenza della testa(su orecchi)
<b>XS</b>	50-52
<b>S</b>	53-55
<b>M</b>	56-58
<b>L</b>	59-61
<b>XL</b>	62-64
<b>XXL</b>	65-67
<b>XXXL</b>	68-70

TABELLA  
TAGLIE  
**26**

AP | AS | AP LONG SLEEVE | AS LONG SLEEVE

Taglia	MISURA DELLA CIRCONFERENZA IN CENTIMETRI	
	Circonferenza del braccio	Sotto gomito
<b>XS</b>	26-27	21-22
<b>S</b>	28-29	23-24
<b>M</b>	30-31	25-26
<b>L</b>	32-34	27-28
<b>XL</b>	35-37	29-31
<b>XXL</b>	38-40	32-34
<b>XXXL</b>	41-43	35-37

TABELLA  
TAGLIE  
**27**

KP | KP EXTRA  
Altezza delle fascie - 23, 31, 39  
KP SPECIAL  
Altezza delle fascie - 23, 31

Taglia	MISURA DELLA CIRCONFERENZA IN CENTIMETRI	
	Girovita	Altezza della fascia
<b>XS</b>	58-63	23, 31, 39
<b>S</b>	64-69	23, 31, 39
<b>M</b>	70-76	23, 31, 39
<b>L</b>	77-85	23, 31, 39
<b>XL</b>	86-94	23, 31, 39
<b>XXL</b>	95-103	23, 31, 39
<b>XXXL</b>	104-112	23, 31, 39



# FFAQ-DOMANDE PIÙ FREQUENTI

## ■ Perché dovrei acquistare la guaina postoperatoria da LIPOELASTIC?

LIPOELASTIC produce con successo guaine e reggiseni compressivi post-operatori dal 2002. I nostri prodotti sono realizzati con materiali certificati e soddisfano tutte le esigenze della terapia compressiva. Sviluppiamo continuamente nuovi prodotti in base di feedback di medici e pazienti. Siamo una ditta contata tra i produttori con più successo in tutto il mondo. Ma tutto questo non sarebbe possibile senza gli clienti soddisfatti.

## ■ Perché ho bisogno d'utilizzare la guaina postoperatoria?

La terapia compressiva è uno dei più antichi metodi di cura postoperatoria in generale. La maggior parte dei medici utilizza i suoi benefici anche adesso. Indumenti compressivi minimalizzano il gonfiore, lividi e cicatrici la chirurgia plastica. Il loro effetto positivo sulla circolazione sanguigna è stato provato. Altretanto la compressione riduce il rischio d'infezione, dolore ed è importante per modellare la parte operata o stabilizzare le protesi dopo la chirurgia plastica.

## ■ Perché ho bisogno di comprare 2 pezzi di guaina postoperatoria?

Le guaine compressive, in generale, accelerano il processo di guarigione. Se non sono utilizzate, la convalescenza è più lunga e il risultato d'un intervento chirurgico non sempre finisce come si era aspettato. In ogni fase del processo corpo reagisce e varia. Questo è il motivo per cui LIPOELASTIC ha sviluppato il suo programma di 2 passi. Aiuta alla massima efficienza di guarigione e al migliore risultato della chirurgia plastica. Garantiamo un rapido ritorno alle attività quotidiane senza effetti collaterali (la pelle liscia dopo la liposuzione, nessuna asimmetria della mammella, ecc).

## ■ Come posso scegliere la taglia giusta?

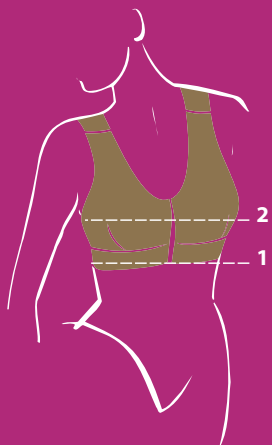
Il medico vi dovrebbe aiutare scegliere il capo adatto per l'intervento selezionato. In alcuni casi, può fare riferimento direttamente alla società LIPOELASTIC. In questo caso saremo lieti di consigliarvi la guaina giusta. Ma per fornirVi una risposta qualificata, avremo bisogno di conoscere alcune informazioni d'intervento. La cosa più importante da sapere sarà quale parte del vostro corpo sarà trattata e il vostro cambio di taglia previsto.

## TABELLA DI CONVERSIONE TAGLIE

### ATTENZIONE!

Le taglie degli reggiseni compressivi variano secondo al paese. Per selezionare la taglia giusta è raccomandato usare la tabella di conversione. LIPOELASTIC produce gli reggiseni considerando lo standard Europeo EN13402.

Si prega di ordinare i prodotti solo secondo le tabelle delle taglie EU.



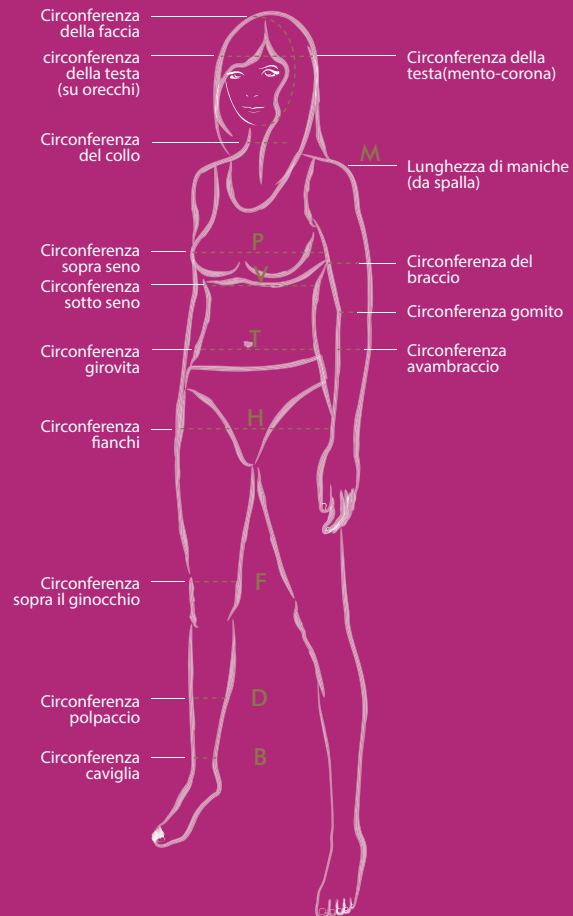
### 1 TABELLA DI CONVERSIONE TAGLIE REGGISENI

EU	UK	FR/ES/DE	IT
60	28	75	-
65	30	80	0
70	32	85	1
75	34	90	2
80	36	95	3
85	38	100	4
90	40	105	5
95	42	110	6
100	44	115	7

### 2 TABELLA DI CONVERSIONE TAGLIE - COPPE

EU	UK	FR/ES/DE	IT
AA	AA	AA	AA
A	A	A	A
B	B	B	B
C	C	C	C
D	D	D	D
E	DD	E	E

## COME PRENDERE MISURA



**LIPOELASTIC a. s.**

RADLICKÁ 608/2

150 00 PRAHA 5

CZECH REPUBLIC

TEL.: +420 571 116 301

FAX: +420 571 116 333

E-MAIL: INFO@LIPOELASTIC.COM

[www.lipoelastic.it](http://www.lipoelastic.it)  
[eshop.lipoelastic.it](http://eshop.lipoelastic.it)



R: 14122015/028

[WWW.LIPOELASTIC.IT](http://WWW.LIPOELASTIC.IT)

SEGUI LE NOVITÀ:

